



中科瑞泰（北京）生物科技有限公司

Tel: 400-699-0631

[http:// www.real-tims.com.cn](http://www.real-tims.com.cn)

E-mail: real-times@vip.163.com

货号	名称	规格
RT250-F	Zeocin(粉末型)	1 ml

Ver.750270-3.0

● 产品组成:

名称	规格	贮存温度	运输温度
Zeocin (干粉)	100 mg	-20℃	常温
Zeocin 溶解液	1 ml	4℃	常温

● 产品说明

Zeocin™ Reagent is a member of the bleomycin antibiotic family. Resistance is conferred by the Sh ble gene which encodes a 13,665 dalton protein. In cells expressing the protein, Zeocin™ is prevented from binding and cleaving the cellular DNA. Zeocin™ is effective on most aerobic cells and can be used for selection in mammalian and insect cell lines, yeast, and bacteria. The amount of Zeocin™ required for selection will vary between 50-2000 µg/ml (typically 300µg /ml) depending on the cell type.

Zeocin 可选择 Sh ble 基因表达的细胞。与现在使用的其他动物细胞标记物无交叉抗性。因此这种抗生素可用于分离对其他筛选剂（如：庆大霉素，潮霉素）有抗性的克隆。Zeocin 是一种属于争光霉素家族的糖蛋白抗生素，在体内能作用于大多数细菌（包括 *E. coli*）、真菌（如：酵母菌）、植物细胞、动物细胞。

- 液体 Zeocin 可用于细胞培养。
- 用于筛选转化株的 Zeocin 浓度根据 pH 值和盐浓度改变。pH 越高，盐浓度越低，Zeocin 活性越大。
- 普通大肠杆菌菌株筛选可在 25 µg/ml zeocin 浓度的低盐 LB 琼脂培养基（yeast extract 5 g/L, Tryptone 10 g/L, NaCl 5 g/L, Agar 15 g/L, pH 7.5）中进行，pH 调至 7.5。
- 动物细胞筛选：根据不同细胞系从 100 到 750 µg/ml。
- 植物细胞筛选：根据不同的细胞种类和培养基从 50 到 250 µg/ml。
- 酵母筛选：取决于种属和培养基，*S. cerevisiae* Sh ble 转化株在 50 µg/ml 浓度的 YPD 培养基中筛选，pH 调至 7.0。

● 溶液型配制方法:

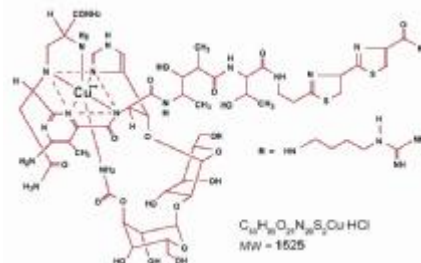
取 1 ml Zeocin 溶解液加到 Zeocin 干粉中，彻底溶解，用 0.22 µm 一次性滤器抽滤除菌，即配成 1 ml (100mg/ml) 的 Zeocin 溶液，-20℃ 保存，有效期一年。

● 技术参数:

Empirical formula: C₅₅H₈₅O₂₁N₂₀S₂Cu·HCl

Molecular weight: 1525

CAS: 11006-33-0



注：本制品仅供科研用。请勿用于人体及动物的医疗、临床诊断或作为食品、化妆品、家庭用品的添加剂等用途。

技术咨询电话：400-699-0631