



中科瑞泰（北京）生物科技有限公司

Tel: 400-699-0631

http:// www.real-times.com.cn

E-mail: real-times@vip.163.com

Anti- β -Tubulin 抗体（鼠单抗）

Ver.731160

Anti- β -Tubulin Antibody (Monoclonal Antibody from Mouse)

产品编号	产品名称	规格
RGT2130	Anti- β -Tubulin抗体（鼠单抗）	20 μ l

● 产品简介

Tubulin是微管蛋白家族中的一员,主要参与细胞骨架的构建,包括 α 和 β 两种亚型, α -tubulin和 β -tubulin分子量分别为55 kD和50 kD,其实际检测条带均在55 kD左右,位于细胞质中。

Tubulin作为管家基因在同种细胞或者组织中一般是恒定、高水平表达的,常用作Western Blot实验的内参照。

来源	用途及稀释比例	抗体类型	β -Tubulin分子量
Mouse	WB 1:3000-5000 IHC 1:200-1000 IF 1:200-1000	单克隆抗体	55 kD

注: WB, Western blot; IHC, Immunohistochemistry; IF, Immunofluorescence

本抗体如果用于常规的Western检测,稀释5000倍,一次使用5 ml稀释后的抗体,至少可以检测20次。

● 贮存形式:

稳定溶液, 1 mg/ml 抗体溶于PBS, 50%甘油, pH7.2。

● 保存及运输条件:

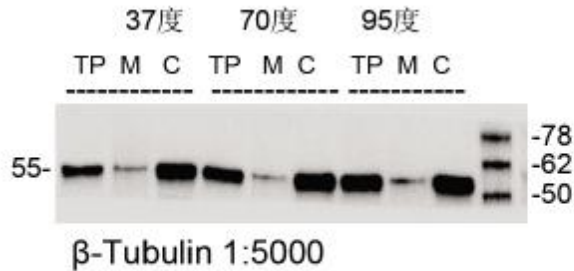
-20 $^{\circ}$ C保存, 一年有效; 避免反复冻融; 湿冰运输。

● 使用说明:

1. Western Blot杂交(ECL显色): 1:3000-5000稀释, 常温孵育1-2 h或4 $^{\circ}$ C过夜。

2. 免疫荧光(IF)和免疫组化(IHC): 1:200-1000稀释。

● 实验示例：



K562 TP-总蛋白，M-膜蛋白，C-胞浆蛋白

样品： K562细胞，膜蛋白提取试剂盒提取膜蛋白（M）和胞浆蛋白（C），RIPA提取总蛋白（TP）
温度处理： 样品与SDS-PAGE蛋白上样缓冲液混合，37度处理30min，70度处理10min，95度处理5min

电泳： 4-18% RealPAGE预制胶，蛋白上样量均为5 μg，恒压200V 33-10mA 55min

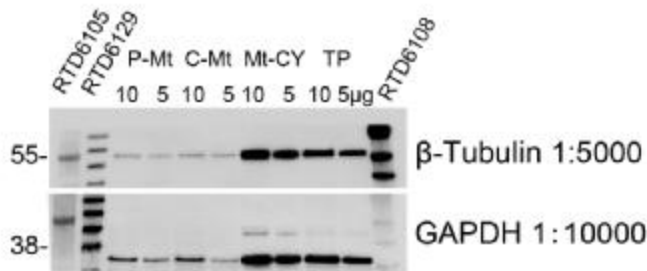
转膜： 0.45μm PVDF膜，1×RealBlot湿转，恒流400 mA 35min。

封闭： 快速封闭液 RT 10 min

一抗： 鼠单抗β-Tubulin 1:5000，常温摇床孵育60min

二抗： 羊抗鼠IgG-HRP 1:5000，常温摇床孵育60min

检测： ECL发光检测



样品： P-Mt 高纯度线粒体蛋白；C-Mt粗纯度线粒体蛋白，
 Mt-CY 线粒体提取中的胞浆蛋白；TP-RIPA提取总蛋白

封闭： 快速封闭(货号：WR5020) RT 10 min

兔单抗GAPDH 1:10000 RT 60min；羊抗兔IgG-HRP 1:5000 RT 60min，曝光1秒

鼠单抗β-Tubulin 1:5000，RT 60min；羊抗鼠IgG-HRP 1:5000 RT 60min，曝光2秒